

DocuCentre SC2022

ทำงานได้อย่างสะดวกสบาย เมื่อใดก็ได้ที่คุณต้องการ



เครื่องมัลติฟังก์ชันสีที่รองรับการใช้งานกับอุปกรณ์มือถือและบริการคลาวด์
 คุณสามารถใช้งานได้ทั้งภายในและนอกสถานที่



DocuCentre SC2022

ทำสำเนา/พิมพ์ สี/ขาวดำ 20 แผ่น/นาที*1	สแกน สี/ขาวดำ 27 แผ่น/นาที*2	แฟกซ์*3 G3 FAX แฟกซ์แบบลดการใช้ กระดาษ	รองรับอุปกรณ์มือถือ เชื่อมโยงกับบริการคลาวด์ เชื่อมต่อแบบไร้สาย
--	---	--	---

*1: A4 LEF
 *2: Fuji Xerox Standard Paper (A4 LEF), 200dpi, โป๊ย USB ไดรฟ์
 *3: อุปกรณ์เสริม

เครื่องนี้มีค่า TEC* 1.2 กิโลวัตต์ต่อชั่วโมง สอดคล้องกับมาตรฐาน International ENERGY STAR® Program
 ช่วยคุณประหยัดพลังงานได้อย่างเต็มเปี่ยม



* ค่าที่วัดการวัดโดย International ENERGY STAR® Program เป็นผู้นำหน้า

ใช้งานง่าย พร้อมกับความคมชัดสูง

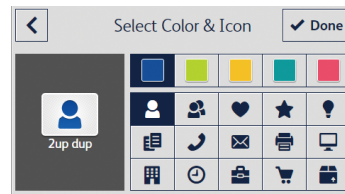
หน้าจอควบคุมที่สามารถใช้งานได้ง่าย

หน้าจอสัมผัสขนาด 4.3 นิ้วที่ได้รับการออกแบบใหม่ที่ลดการใช้น้ำมันกด
 พร้อมไอคอนที่ใช้งานง่ายกับผู้ใช้ด้วยเทคโนโลยีการบิดและกดที่หน้าจอ คุณจึงสามารถใช้งานได้
 ง่ายเหมือนกับแท็บเล็ต



แผงควบคุมที่ปรับเปลี่ยนได้ตามต้องการ

สามารถทำงานได้อย่างหลากหลายและมีประสิทธิภาพมากขึ้น สร้างปุ่มไอคอนทำงานของคุณ
 และเริ่มต้นทำงานด้วยการกดไอคอนที่ต้องการ โดยไม่ต้องตั้งค่าที่ซับซ้อน



สามารถเลือกไอคอน/สี และระบุชื่อได้ตามใจชอบ



ส่งแฟกซ์ไปยัง
บริษัท A

สามารถบันทึกการตั้งค่า
พร้อมกับข้อมูลของฟิวรี
เพื่อป้องกันการส่งผิด
ปลายทาง



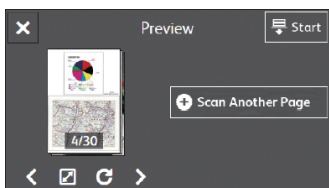
สแกนแบบพอร์ม

ช่วยให้งานทำได้สะดวก
ถ่ายถ่ายขึ้นโดยการส่ง
กระดาษรูปแบบไฟล์และบันทึก
ปลายทางที่ส่ง

ฟังก์ชันเปิดดูภาพตัวอย่างได้ง่าย

คุณสามารถตรวจสอบดูเอกสารแฟกซ์หรือภาพที่สแกนไว้ก่อนส่ง นอกจากนี้ไฟล์ภาพที่เก็บอยู่ใน
 USB flash drive* จะปรากฏในรูปแบบของภาพขนาดเล็ก ทำให้ผู้ใช้สามารถเลือกและส่งภาพ
 ที่ต้องการได้ง่าย

* อุปกรณ์เสริม



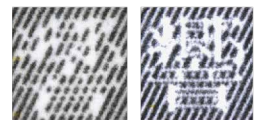
รองรับการใช้งานฟังก์ชันขยาย, หมุนและเลื่อนหน้ากระดาษ
 ภาพตัวอย่างเอกสารแฟกซ์จะปรากฏในรูปแบบขนาดเท่ากัน

คุณภาพการพิมพ์อันยอดเยี่ยม

เครื่องมาพร้อมกับเทคโนโลยีควบคุมความแม่นยำของภาพแบบดิจิทัล "IReCT (Image Registration Control Technology)"
 DocuCentre SC2022 จะช่วยแก้ไขข้อผิดพลาดของระบบดิจิทัลด้วยความละเอียด 1200 x 2400 dpi
 คุณจึงมั่นใจได้ถึงความถูกต้องในการพิมพ์ด้วยความแม่นยำสูง และความละเอียด
 ของสีที่น้อยลง

ข้อความคมชัด

Edge enhancement technology เทคโนโลยี
 เพิ่มประสิทธิภาพ ทำให้ขอบภาพคมชัดและเรียบเนียนมากขึ้น รวมทั้งตัวอักษรขนาดเล็กสามารถอ่านได้ง่าย



รองรับการใช้งานนอกสถานที่ จึงช่วยเพิ่มผลผลิต

พิมพ์และสแกนจากอุปกรณ์มือถือได้อย่างสะดวกสบาย

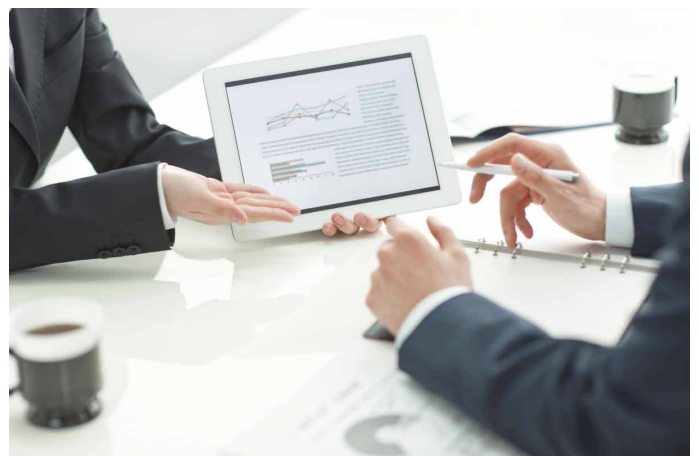
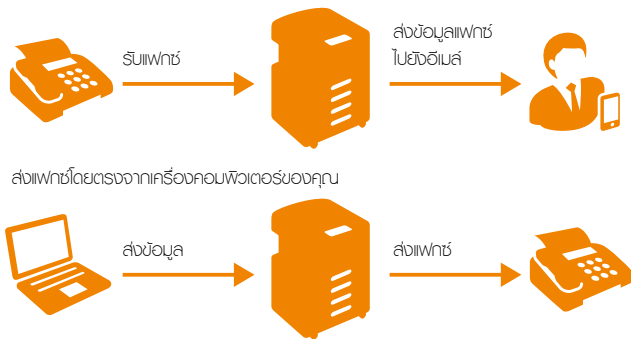
คุณสามารถใช้ Print Utility*1 พิมพ์เอกสารจากอุปกรณ์มือถือหรือสแกนเอกสารกระดาษไปยังเครื่อง DocuCentre SC2022 ได้โดยผ่าน Wi-Fi / Wi-Fi Direct**2 นอกจากนี้ยังพิมพ์ผ่าน Google Cloud Print™/Mopria® Print และ AirPrint ได้ เทคโนโลยี NFC (Near Field Communication) ช่วยให้คุณสามารถพิมพ์และสแกนเอกสารจากอุปกรณ์ Android™ ได้โดยง่าย เพียงแค่แตะอุปกรณ์บน card reader

*1: สามารถดาวน์โหลด Print Utility ได้จาก Google Play™ หรือ App Store โดยไม่มีค่าใช้จ่าย
*2: อุปกรณ์เสริม ไม่สามารถใช้งานได้โดยเชื่อมต่อแบบสายแลนสายพร้อมกันนี้



รับแฟกซ์นอกสถานที่ได้

โอกาสทางธุรกิจจะไม่ลดลงอีกต่อไป เมื่อแฟกซ์ที่ส่งเข้ามาสามารถถ่ายโอนไปยังอีเมลแอดเดรสที่กำหนดไว้โดยอัตโนมัติ โดยที่คุณสามารถเปิดดูเนื้อหาของแฟกซ์ในรูปแบบไฟล์ PDF ได้ นอกจากนี้แฟกซ์ที่ส่งเข้ามายังสามารถส่งต่อไปยังเซิร์ฟเวอร์การพิมพ์ SMB / FTP และสามารถพิมพ์ออกมาในระหว่างที่ส่งต่อไปเช่นเดียวกัน



ขนาดกระทัดรัด พร้อมศักยภาพที่น่าประทับใจ

คุณสมบัติการสแกนที่หลากหลาย

คุณสมบัติการสแกนที่หลากหลาย เช่น สแกนไปยังเครื่องข่าย (SMB/FTP), สแกนไปยังอีเมล, สแกนไปยัง WSD, สแกนไปที่ หน่วยความจำ USB* และสแกนจากเครื่องคอมพิวเตอร์ พูโซ่ สามารถเลือกคุณสมบัติที่เหมาะสมกับการใช้งานตามสภาพแวดล้อมได้

* อุปกรณ์เสริม

เพิ่มประสิทธิภาพความปลอดภัย

สามารถเก็บบันทึกงานพิมพ์หรือแฟกซ์เข้ามาไว้ในเครื่อง DocuCentre SC2022 และสั่งพิมพ์ได้ก็ต่อเมื่อใส่รหัสผ่านเท่านั้น คุณสมบัตินี้ช่วยป้องกันการตกค้างของเอกสารลับในถาดรองรับกระดาษ หรือถูกผู้อื่นเปิดดูโดยที่ไม่ได้มีเจตนา

พิมพ์และสแกนเอกสารไปยังหน่วยความจำ USB

สแกนโดยตรงจากเครื่อง DocuCentre SC2022 ไปยัง USB flash drive*1 และพิมพ์โดยตรงจาก USB flash drive*2 สามารถพิมพ์หรือสแกนเอกสารได้ง่ายโดยไม่ต้องใช้คอมพิวเตอร์

หมายเหตุ: อุปกรณ์เสริม

*1: DocuWorks documents, PDF, JPEG, TIFF

*2: PDF, JPEG, TIFF

ทำสำเนาบัตรประจำตัว

พิมพ์ด้านหน้าและด้านหลังของบัตรลงบนกระดาษเช่นเดียวกัน คุณสามารถทำสำเนาบัตรประจำตัวได้ง่ายโดยปฏิบัติตามคำแนะนำหน้าจอ

การกำหนดค่า (สำหรับจำหน่ายในประเทศไทย)

รุ่นมาตรฐานมาพร้อมกับฟังก์ชันทำสำเนา/พิมพ์/สแกน, ฟังก์ชันสองหน้า และชุดป้อนเอกสารสองหน้าอัตโนมัติ ฟังก์ชันแฟกซ์เป็นทางเลือกเสริม



โมดูลขาดเดียวเสมาตั้งพร้อมตู้เอกสาร (เฉพาะจำหน่ายในประเทศไทย)

DocuCentre SC2022 Functions & Specifications

Basic Specifications/Copy Function

Item	Description	
Type	Desktop	
Memory capacity	1 GB (Onboard)	
Colour Capability	Full Colour	
Scan Resolution	600 x 600 dpi	
Printing Resolution	1200 x 2400 dpi (Text / Text-Photo / Photo)	
Warm-up Time	44 seconds or less (23 degrees Celsius room temperature)	
Original Size	Maximum of A3, 11 x 17", 297 x 432 mm for both Sheet and Book	
Paper Size	Max	A3, 11 x 17" [297 x 432 mm when using Bypass Tray]
	Min	A5 [89 x 98 mm when using Bypass Tray]
Image loss width	Lead edge	5.5 mm, Trail edge 5.5 mm, Right/Left edge 5.5 mm
	Tray	
Paper Weight*1	Paper Tray	60 to 90 gsm
	Bypass Tray	60 to 216 gsm
First Copy Output Time	B/W: 8.6 sec. (A4 LEF / Monochrome priority mode) Colour: 10.8 sec. (A4 LEF / Colour priority mode)	
Continuous Copy Speed*2	A4 LEF	B/W: 20 sheets/minute, Colour: 20 sheets/minute
	B5 LEF	B/W: 12 sheets/minute, Colour: 12 sheets/minute
	A4 / B5	B/W: 12 sheets/minute, Colour: 12 sheets/minute
	B4	B/W: 12 sheets/minute, Colour: 12 sheets/minute
	A3	B/W: 12 sheets/minute, Colour: 12 sheets/minute
Paper Tray Capacity*3	Standard	250 sheets x 1-tray + Bypass Tray 100 sheets*4 One Tray Module: 500 sheets
	Max	850 sheets (Standard + One Tray Module)*4
Output Tray Capacity*3	250 sheets (A4 LEF), 200 sheets (A3)	
Power Supply	AC220-240 V +/- 10 %, 5 A, 50/60 Hz common	
Maximum Power Consumption	1.1 kW (AC220 V +/- 10 %), 1.2 kW (AC240 V +/- 10 %) Sleep Mode: 1.4 W (AC230 V), Ready Mode: 81 W (AC230 V)	
Dimensions	W 595 x D 627 x H 634 mm	
Weight*5	60 kg	

*1: It is recommended to use Fuji Xerox recommended paper. Correct print output may not be possible depending on the requirement. *2: The speed may be reduced due to the image quality adjustment. *3: 80 gsm paper. *4: Bypass Tray: 64 gsm paper. *5: Excluding Toner Cartridge.

Print Function

Item	Description	
Type	Built-in type	
Continuous Print Speed*1	Same as the Basic Specifications / Copy Function	
Printing Resolution	Standard: 1200 x 2400 dpi, High Quality*2 : 1200 x 2400 dpi	
Page Description Language	PCL6	
Supported Operating System*3	Windows® 10 (32bit)	
	Windows® 10 (64bit)	
	Windows® 8.1 (32bit)	
	Windows® 8.1 (64bit)	
	Windows® 7 (32bit)	
	Windows® 7 (64bit)	
	Windows Server® 2016 (64bit)	
	Windows Server® 2012 R2 (64bit)	
	Windows Server® 2012 (64bit)	
	Windows Server® 2008 R2 (64bit)	
	Windows Server® 2008 (32bit)	
	Windows Server® 2008 (64bit)	
	macOS 10.13 High Sierra	
macOS 10.12 Sierra		
OS X 10.11 El Capitan		
OS X 10.10 Yosemite		
OS X 10.9 Mavericks		
OS X 10.8 Mountain Lion		
Interface*4	Standard	Ethernet 1000BASE-T / 100BASE-TX / 10BASE-T/USB2.0
	Optional	IEEE802.11 n / g / b (2.4 GHz)

*1: The speed may be reduced due to the image quality adjustment. *2: Only Colour Mode. *3: Please refer to our official website for the latest supported OS. *4: Wired and wireless connections cannot be used simultaneously.

The Wi-Fi CERTIFIED Logo is a certification mark of Wi-Fi Alliance.

All product names and company names mentioned in this brochure are trademarks or registered trademarks of their respective companies.

Reproduction Prohibitions Please note that reproduction of the following is prohibited by law : Domestic and foreign currencies, government-issued securities, and national bonds and local bond certificates. Unused postage stamps, post cards, etc. Certificate stamps stipulated by law. Reproducing works forming the subject matter of copyright (literary works, musical works, paintings, engravings, maps, cinematographic works, drawings, photographic works, etc.) is not permitted unless the reproduction is for the purpose of personal use, family use or other similar uses within a limited circle.

สำหรับท่านที่สนใจ หรือต้องการข้อมูลเพิ่มเติมกรุณาติดต่อ

ห้างหุ้นส่วนจำกัด วี อาร์ ดีจิตอล ซัพพลาย
97/43 ถนนสุวินทวงศ์ แขวงมีนบุรี เขตมีนบุรี กรุงเทพฯ 10510
Tel. (02) 076-6609
คุณวีโรจน์ (085)166-0668 คุณพิมพ์พา (086)327-6971

Scan Function

Item	Description	
Type	Colour Scanner	
Scan Resolution	Scan to PC	[TWAIN Driver] Monochrome binary/Grayscale: 600 x 600 dpi, 400 x 400 dpi, 300 x 300 dpi, 200 x 200 dpi, 150 x 150 dpi Colour: 400 x 400 dpi, 300 x 300 dpi, 200 x 200 dpi, 150 x 150 dpi [WIA (Windows® Image Acquisition) Driver, ICA (Image Capture Architecture) Driver] Monochrome binary/Grayscale/Colour: 400 x 400 dpi, 300 x 300 dpi, 200 x 200 dpi, 150 x 150 dpi
	Scan to Network / e-mail	Monochrome binary/Grayscale: 600 x 600 dpi, 400 x 400 dpi, 300 x 300 dpi, 200 x 200 dpi Colour: 400 x 400 dpi, 300 x 300 dpi, 200 x 200 dpi
Scan Speed	Same as the "Scan Speed" for the Duplex Automatic Document Feeder	
Interface	Ethernet 1000BASE-T / 100BASE-TX / 10BASE-T, USB2.0	

Duplex Automatic Document Feeder

Item	Description	
Original Size / Paper Weight	Max: A3, 11 x 17", Min: A5*1 38 to 128 gsm (In Duplex: 50 to 128 gsm)	
Capacity*2	110 sheets	
Scan Speed*3	Copy	B/W: 20 sheets/minute, Colour: 20 sheets/minute (A4 LEF Simplex)
	Scan	B/W: 27 sheets/minute, Colour: 27 sheets/minute [Fuji Xerox Standard Paper (A4), 200 dpi, to USB flash drive]

*1: The minimum custom size is 125 x 125 mm. *2: 80 gsm paper. *3: The scanning speed varies depending on the documents.

Fax Function (Optional)

Item	Description
Original Size	Max: A3, 11 x 17"
Recording Paper Size	Max: A3, 11 x 17", Min: A4, Letter
Transmission Time	3 seconds and more but fewer than 4 seconds*
Transmission Mode	ITU-T G3
Applicable Lines	Telephone subscriber line, PBX, Fax communication (PSTN), Maximum 1 port (G3-1 port)

*: When A4 size document with approximately 700 characters is transmitted in standard image-quality (8 x 3.85 lines/mm) and in high-speed mode (33.6 kbps, JBIG). Only indicates the time for transmitting the image information and does not include the communication control time. The total communication time will vary depending on the contents of the document, the type of machine receiving the fax, and line condition.

Option

Item Code	Description
EC103437	Fax Kit
EC103438	Wireless LAN Kit
EC103439	USB Memory Kit

Consumables

Item Code	Description
Supplies*	
CT203020	Toner Cartridge (BK) (9,000 Pages)
CT203021	Toner Cartridge (C) (3,000 Pages)
CT203022	Toner Cartridge (M) (3,000 Pages)
CT203023	Toner Cartridge (Y) (3,000 Pages)
Additional Supplies	
CT351053	Drum Cartridge for each CMYK (68,000 Pages)
CWAA0869	Waste Toner Bottle (15,000 Pages)

*Declared Yield in accordance with ISO/IEC 19752

Notes

- 1) If the storage media (such as hard disk drives) of the base unit fail, loss of received data, accumulated data, registered setting data, etc. may occur. In no event shall Fuji Xerox be liable for any damages whatsoever arising from loss of data.
- 2) Functional spare parts will be available for at least 7 years after the product is no longer manufactured.
- 3) The product specifications, appearance and other details in this brochure are subject to change without notice for improvements.
- 4) To comply with paper weight specifications, it is recommended to use Fuji Xerox recommended paper. Document may not be printed correctly depending on usage conditions.



For Your Safety

Before using the product, read the Instruction Manual carefully for proper use. Use the product with the power source and voltage specified. Be sure to establish ground connection. Otherwise, electronic shock may result in the case of a failure or short circuit.



VR DIGITAL SUPPLY LIMITED PARTNERSHIP

97/43 Suwinthawong Road, Minburi, Bangkok 10510

Tel. (02) 076-6609

คุณวีโรจน์ (085)166-0668 คุณพิมพ์พา (086)327-6971